

1

### Objetivo

Construir con el otro una relación positiva. Reflexionar sobre uno mismo y sobre la propia capacidad de ser asertivo a partir del gesto "positivo" de empatía que elijan para el compañero.



2

### Competencia a trabajar

Habilidades Conversacionales.  
Comunicación integradora.  
Orientación interpersonal.



3

### Destinatarios

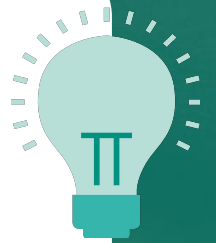
Estudiantes de los últimos años de diversas carreras, modalidad PH.



4

### Consigna/Idea

El estudiante completará una guía (construida a partir de conceptos de la cátedra) que le permitirá reflexionar sobre sí mismo. Luego, compartirá sus reflexiones con un compañero y escuchará la de su par. A partir de este encuentro y lo que surja de él deberá regalarle al otro algo que considere sea significativo.



5

### Recursos

Guía de reflexión.  
Fotografía.  
Obsequios.



6

### Pasos

- 1) Introducir los contenidos teóricos. Presentar la consigna. Entregar la guía de reflexión para que respondan y presenten a su compañero (elegido al azar).
- 2) En una 2da clase, llevar una foto para una dinámica. Enviar los resultados de esta dinámica a su par.
- 3) En una 3ra clase, juntarse con su compañero para conversar, indagar y entregarle el "obsequio" elegido que considera generará una relación positiva.
- 4) feedback de la actividad en la cátedra.



7

### Evidencia

Cuestionario de evaluación de la cátedra.  
Instrumento de evaluación institucional

